

— “気づく早さ”が被害を防ぐ。



害獣出没早期警報システム

あいわな®クラウド

AI検知

即時通知

害獣出没早期警報システム「あいわな®クラウド」とは？

画像認識AIが害獣を即座に特定し、出没情報をリアルタイムで周知。
効率的な害獣の早期発見や獣害防止策を実現します！

WARNING

市街地へのクマ出没が
増えています！

AIが24時間監視します



監視対象

※この中から2種類を選択

クマ

イノシシ

シカ

サル

カメラ監視

クラウドサーバー

管理者



画像送信



通知



カメラ内蔵の近赤外線センサーが物体の接近を検知し、画像を撮影。携帯データ通信でサーバーへ送信。

サーバー上のAIが画像を識別し、ターゲットを即座に特定。

画像付きの警報メールをリアルタイムで関係者に配信。

獣害対策から不法侵入・盗難まで“AIの目”が見張ります！

専用通信機能付きトレイルカメラ



型式 KG895SMTP

- ・LTE回線仕様、SMTP機能付き
- ・サーバーに画像データを記録、SDカード不要！
- ・単三電池12本で約半年電池交換不要
- ・暗視機能で昼夜問わず24時間監視

昼



夜



画像のイメージ

Option. ソーラー発電

ソーラー発電機を取り付けることによって、電池不要で使用できます。



AIの切替で、無人警戒システム「VIGILA®」としても利用可能！

不法侵入・盗難・不法投棄のリアルタイム監視を実現します。※切替の申込みが必要



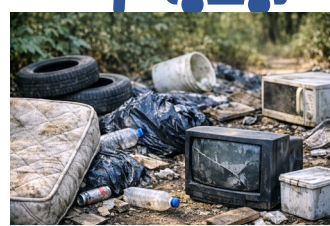
農場・農園



メガソーラー



資材置き場



不法投棄の監視

Point

- ▶ ソーラーパネル付きカメラと、画像認識AIサーバーの解析で**迅速な対応と労力の削減を実現！**
- ▶ **福島県内外の自治体で導入実績あり！**
- ▶ **農林水産省獣害対策用IoT機器に登録済！**

商品構成

メーカー	品名	型番
KeepGuard	4G Cellular Hunting Camera	KG895-SMTP
トランセンド	microSDカード UHS-I U1 32GB	TS32GUSD300S-A
KeepGuard	Trail Camera Solar Panel	KS26
KeepGuard	リチウム電池トレイ	KG108
GOODGOODS	リチウムイオン電池 3本	LDC-361A
GOODGOODS	リチウムイオンバッテリー 専用充電器	CHG-4B

■ 電気通信/設備工事・保守は当社にお任せください！ ■

株式会社フォーバルテクノロジー

〒101-0044 東京都千代田区鍛冶町2-6-1堀内ビルディング3階
TEL: 0120-671-262 FAX: 03-5753-8812

FORVAL
TECHNOLOGY



フォーバルテクノロジー | Q

<https://www.forvaltech.co.jp/>